

O que vês no teu horizonte?  
TALENTO PARA AVANÇAR.

# Licenciaturas

Politécnico  
de Setúbal  
EUROPEAN UNIVERSITY

EUROPEAN UNIVERSITY  
**Politécnico  
de Setúbal**  
Juntos fazemos o amanhã.

**EUDRES**  
Engaged and Entrepreneurial European University in  
Order for European Growth and Sustainable Regions

Co-funded by the  
Erasmus+ Programme  
of the European Union



studyinsetubal.pt • estudar@ips.pt



## Licenciaturas

O talento é o ponto de partida. Acrescenta determinação e criatividade, junta-lhe irreverência e persistência, e tens o que é preciso para fazer avançar o mundo. Agora, só precisas de decidir uma coisa: onde queres criar impacto? Há inúmeras possibilidades...

Com as licenciaturas do Instituto Politécnico de Setúbal (IPS) entras num grande campus europeu, onde aprendes toda a teoria, aplicando-a na prática em salas, bibliotecas e laboratórios equipados para aperfeiçoar as tuas capacidades. Prepara-te para responder aos desafios lançados pelas empresas, une o teu potencial ao dos teus colegas, trabalhando em equipa para encontrar soluções inovadoras para problemas reais, e confirma o teu valor nos estágios integrados em todos os cursos. Afinal, porque é que continuamos no topo da empregabilidade, em Portugal? Porque, aqui, vivemos o ensino superior como acreditamos que deve ser: totalmente dedicado ao desenvolvimento do teu talento.

Mas os próximos anos da tua vida vão trazer-te mais experiências inesquecíveis, muito para além da sala de aula. Vais voar para o mundo e aproveitar as múltiplas oportunidades de intercâmbio na Europa e América Latina. Vais arriscar na tua ideia e construir o teu negócio de sonho. Vais ser o motor da investigação que faz a diferença nas nossas vidas. Vais ter espaço para te dedicares ao teu desporto de eleição e manter a tua forma física e mental. E, com as bolsas de estudo, serviços de saúde, residências e refeitórios, nestes *campi* sustentáveis, terás o apoio adicional que precisas para alcançares o teu objetivo: ser um diplomado altamente qualificado, com todas as competências indispensáveis para o sucesso. Estás pronto para um ensino superior sem barreiras?

Escolhe o teu caminho e começa a tua evolução nas ciências sociais, educação ou desporto, na engenharia e tecnologia, nas ciências empresariais ou na saúde. No IPS o único limite é o da tua ambição.

O que vês no teu horizonte? Talento para avançar.

## Porquê o Politécnico de Setúbal

### EXPERIÊNCIA DE INTERNACIONALIZAÇÃO

O IPS integra o projeto E<sup>3</sup>UDRES<sup>2</sup>, que consiste numa Universidade Europeia, juntamente com mais 8 instituições de ensino superior da União Europeia, com uma aposta muito forte no desenvolvimento das regiões de influência das instituições parceiras.

### ENSINO PRÁTICO DE QUALIDADE, FOCADO NO MERCADO DE TRABALHO E ELEVADA EMPREGABILIDADE

Tem uma oferta formativa diversificada em várias áreas de estudo e diferentes níveis de formação superior (CTeSP, Licenciaturas, Mestrados e Pós-Graduações). Aposta num ensino prático, focado nas necessidades do mercado de trabalho. É a 2<sup>a</sup> instituição de ensino superior politécnico com maior taxa de empregabilidade.

### APOSTA NO EMPREENDEDORISMO E INVESTIGAÇÃO

Ao longo dos anos, o IPS tem apoiado inúmeras Startups criadas dentro do próprio Instituto, fornecendo igualmente todas as condições para a concretização de projetos de investigação de relevo para o avanço da tecnologia e da sociedade.

## ESTRUTURAS DE APOIO DISPONÍVEIS

Os Serviços de Ação Social (SAS/IPS) disponibilizam um conjunto de apoios aos estudantes do IPS, que procuram garantir as condições necessárias para que os seus estudos não sejam postos em causa. O SAS/IPS providenciam, também, refeições a preços reduzidos nos 2 refeitórios existentes no campus de Setúbal e no campus do Barreiro; um gabinete de Saúde, e um Clube Desportivo.

## CANDIDATURAS

### Pelo Concurso Nacional de Acesso ao Ensino Superior – CNA

- Titular de 12.º ano – Habilitação legalmente equivalente com as provas de ingresso exigidas (obrigatório efetuar a(s) prova(s) de ingresso).

### Pelos Concursos Especiais

- Titular de CET, CTeSP, outros Cursos Superiores, Mudança e Reingresso (não é necessário provas nem exames)
- Titular de Curso de Dupla Certificação de Ensino Secundário/Curso Artístico Especializado (obrigatório efetuar uma prova local específica para o ensino profissional).
- Titular de provas M23 (obrigatório efetuar provas)

Os candidatos terão ainda que satisfazer os pré-requisitos, quando exigidos pelo curso a que se pretendem candidatar.

## Escola Superior de Ciências Empresariais

### CONTABILIDADE E FINANÇAS

**Regime:** Diurno e Noturno

**Saídas profissionais:** Contabilista. Revisão Oficial de Contas. Análise financeira. Gestão de património. Gestão de carteiras de ativos financeiros. Gestão de conta. Gestão de organização. Fiscalidade. Consultoria fiscal.

**Provas de ingresso do CNA:** (16) Matemática OU (04) Economia OU (18) Português

**Prova local do ensino profissional:** Língua e Cultura Portuguesa e uma das seguintes: Matemática ou Economia

### GESTÃO DA DISTRIBUIÇÃO E DA LOGÍSTICA

**Regime:** Diurno e Pós-laboral

**Saídas profissionais:** Gestão em operadores logísticos e armazém. Gestão de transportes, rotas e frotas. Gestão de clientes. Gestão de superfícies comerciais. Gestão de compras. Gestão de categorias. Gestão de inventários. Gestão de plataformas logísticas. Gestão de PME.

**Provas de ingresso do CNA:** (16) Matemática OU (04) Economia OU (18) Português

**Prova local do ensino profissional:** Língua e Cultura Portuguesa e uma das seguintes: Matemática ou Economia

### GESTÃO DE RECURSOS HUMANOS

**Regime:** Diurno e Pós-laboral

**Saídas profissionais:** Recrutamento e seleção. Acolhimento e integração. Avaliação do desempenho. Gestão das remunerações, benefícios, carreiras e formação. Gestão administrativa de RH. Higiene e segurança no trabalho. Contratação coletiva de trabalho.

**Provas de ingresso do CNA:** (16) Matemática OU (04) Economia OU (18) Português

**Prova local do ensino profissional:** Língua e Cultura Portuguesa e uma das seguintes: Matemática ou Economia



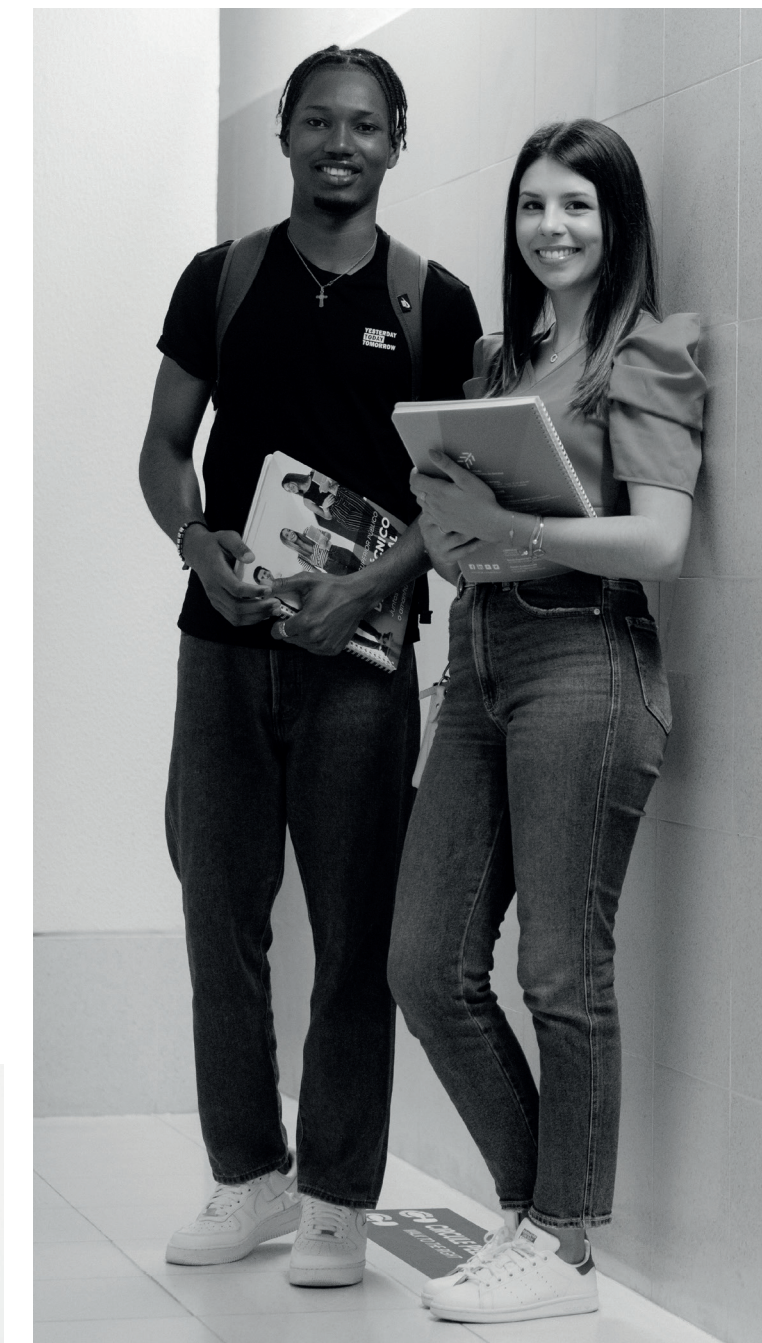
## GESTÃO DE SISTEMAS DE INFORMAÇÃO

**Regime:** Diurno

**Saídas profissionais:** Gestão de sistemas de informação (SI). Consultoria em organizações de SI. Análise e gestão de informação. Gestão de produto em tecnologias de informação e PME. Consultoria de processos de negócio. Desenvolvimento de SI.

**Provas de ingresso do CNA:** (16) Matemática OU (04) Economia OU (18) Português

**Prova local do ensino profissional:** Língua e Cultura Portuguesa e Matemática



## MARKETING

**Regime:** Diurno

**Saídas profissionais:** Gestão de marketing, produto, cliente, marca, comunicação e comercial. Implementação e gestão de publicidade. Implementação de estratégias e análise de mercado.

**Provas de ingresso do CNA:** (16) Matemática OU (04) Economia OU (18) Português

**Prova local do ensino profissional:** Língua e Cultura Portuguesa e uma das seguintes: Matemática ou Economia

## Licenciaturas

### Escola Superior de Educação

#### ANIMAÇÃO SOCIOCULTURAL

**Regime:** Diurno

**Saídas profissionais:** Animador em órgãos da administração local, centros sociais públicos ou privados de acolhimento (ONG's, associações). Exercício liberal, cooperativismo em empresas de serviços, animação e turismo.

**Provas de ingresso do CNA:** (02) Biologia e Geologia OU (11) História OU (18) Português

**Prova local do ensino profissional:** Língua e Cultura Portuguesa e uma das seguintes: Psicologia ou Matemática para as Ciências Sociais e Educação

#### COMUNICAÇÃO SOCIAL

**Regime:** Diurno

**Saídas profissionais:** Jornalista de imprensa, rádio, televisão e digita. Assessorias de comunicação empresarial e institucional. Produção audiovisual e multimédia. Gabinetes de relações públicas.

**Provas de ingresso do CNA:** (18) Português e uma das seguintes (04) Economia OU (06) Filosofia OU (09) Geografia OU (11) História

**Prova local do ensino profissional:** Língua e Cultura Portuguesa e História da cultura e das artes

#### DESPORTO

**Regime:** Diurno

**Saídas profissionais:** Técnico Superior em desporto em: Empresas de serviços desportivos | Escolas, Associações e federações, Empresas do setor turístico e hoteleiro, Ginásios, Academias, Centros de saúde, Autarquias, Parques naturais, temáticos e de recreação.

**Provas de ingresso do CNA:** (02) Biologia e Geologia OU (04) Economia OU (18) Português

**Prova local do ensino profissional:** Língua e Cultura Portuguesa e uma das seguintes: Psicologia ou Economia

**Pré-requisitos:** Grupo H – Com certificação para grupo H e grupo C

#### EDUCAÇÃO BÁSICA

**Regime:** Diurno

**Saídas profissionais:** Ensino e auxiliar de Ação Educativa. Funções em contextos formais ou não formais de educação, integração em equipas de serviços, projetos educativos, organização de eventos para frequentadores da Educação Pré-Escolar até ao 2.º ciclo do Ensino Básico.

**Provas de ingresso do CNA:** (18) Português e uma das seguintes:

(16) Matemática OU (17) Matemática Aplicada às Ciências Sociais

**Prova local do ensino profissional:** Língua e Cultura Portuguesa e Matemática para as Ciências Sociais e Educação

Licenciatura obrigatória para o acesso aos mestrados em Educação Pré-Escolar OU Educação Pré-Escolar e Ensino do 1.º Ciclo do Ensino Básico, OU Ensino do 1.º e 2.º Ciclo do Ensino Básico.

#### TRADUÇÃO E INTERPRETAÇÃO DE LÍNGUA GESTUAL PORTUGUESA

**Regime:** Diurno

**Saídas profissionais:** Intérpretes e tradutores da língua gestual em escolas, tribunais, autarquias, hospitais, televisão, associações de apoio a surdos.

**Provas de ingresso do CNA:** (08) Francês OU (13) Inglês OU (18) Português

**Pré-requisitos:** Grupo A

### Escola Superior de Tecnologia de Setúbal

#### ENGENHARIA DE AUTOMAÇÃO, CONTROLO E INSTRUMENTAÇÃO

**Regime:** Diurno

**Saídas profissionais:** Responsabilidade técnica de instalações industriais, projeto em automação e otimização de processos, atividade de laboratório nas áreas de metrologia, calibração e controlo da qualidade, projeto de sistemas robóticos.

**Provas de ingresso do CNA:** (07) Física e Química e (16) Matemática

**Prova local do ensino profissional:** Língua e Cultura Portuguesa e Matemática

#### ENGENHARIA ELETROTÉCNICA E DE COMPUTADORES

**Regime:** Diurno

**Ramos:** Eletrónica e Computadores · Energias Renováveis e Sistemas de Potência

**Saídas Profissionais:** Planear a gestão e manutenção de sistemas elétricos, eletromecânicos, eletrónicos e de telecomunicações e unidades de produção. Gestão de transporte e distribuição de energia elétrica. Planear e gerir redes de computadores

**Provas de ingresso do CNA:** (07) Física e Química e (16) Matemática

**Prova local do ensino profissional:** Língua e Cultura Portuguesa e Matemática

#### ENGENHARIA INFORMÁTICA

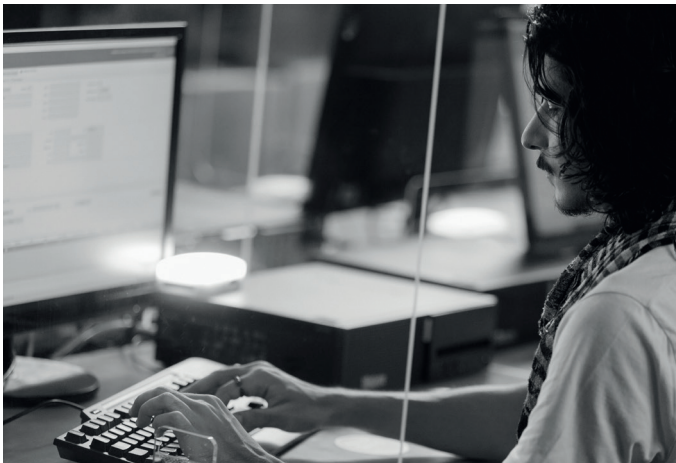
**Regime:** Diurno

**Ramos:** Engenharia de Software · Informática de Gestão

**Saídas Profissionais:** Programação. Análise de sistemas. Gestão de projetos informáticos. Consultoria. Gestão de sistemas de informação.

**Provas de ingresso do CNA:** (16) Matemática OU (10) Geometria Descritiva e (16) Matemática

**Prova local do ensino profissional:** Língua e Cultura Portuguesa e Matemática



#### ENGENHARIA MECÂNICA

**Regime:** Diurno

**Ramos:** Aeronáutica · Automóvel · Energia · Produção

**Saídas Profissionais:** Projetar e orçamentar o fabrico e instalação de equipamentos. Planeamento e organização da produção. Gestão de energia na indústria e edifícios. Gestão da manutenção. Reparação automóvel. Gestão de frotas. Gestão da qualidade, ambiente e segurança.

**Provas de ingresso do CNA:** (07) Física e Química e (16) Matemática

**Prova local do ensino profissional:** Língua e Cultura Portuguesa e Matemática

#### TECNOLOGIA BIOMÉDICA

**Regime:** Diurno

**Saídas profissionais:** Instituições públicas ou privadas de saúde e reabilitação. Centros de especialização de diagnóstico médico e investigação médica e farmacêutica. Fornecedores de sistemas de tecnologia médica. Consultoria, manutenção e assistência técnica de equipamentos de saúde.

**Provas de ingresso do CNA:** (16) Matemática OU (07) Física e Química OU (02) Biologia e Geologia

**Prova local do ensino profissional:** Língua e Cultura Portuguesa e Matemática

#### TECNOLOGIA E GESTÃO INDUSTRIAL

**Regime:** Noturno

**Saídas Profissionais:** Gestão da produção. Consultoria de gestão industrial. Auditoria. Gestão de operações. Liderança de equipas de projeto. Analisar projetos de investimento. Análise de mercado e de lançamento de novos produtos.

**Provas de ingresso do CNA:** (04) Economia OU (10) Geometria Descritiva OU (16) Matemática

**Prova local do ensino profissional:** Língua e Cultura Portuguesa e Matemática

#### TECNOLOGIAS DE ENERGIA

**Regime:** Diurno

**Saídas Profissionais:** Supervisionar, gerir e implementar a operação, manutenção e inspeção de instalações de produção e distribuição de energia; refrigeração e climatização; energias renováveis solares térmicas, fotovoltaicas e sistemas eólicos.

**Provas de ingresso do CNA:** (16) Matemática OU (07) Física e Química OU (02) Biologia e Geologia

**Prova local do ensino profissional:** Língua e Cultura Portuguesa e Matemática

#### TECNOLOGIAS DO AMBIENTE E DO MAR

**Regime:** Diurno

**Saídas profissionais:** Gestão de sistemas de tratamento, distribuição e drenagem de água. Gestão de resíduos e reciclagem. Análises químicas e microbiológicas da área ambiental e marinha. Gestão e implementação de equipamentos da área ambiental e energias renováveis. Gestão ambiental em empresas e entidades portuárias.

**Provas de ingresso do CNA:** (16) Matemática OU (02) Biologia e Geologia OU (07) Física e Química

**Prova local do ensino profissional:** Língua e Cultura Portuguesa e uma das seguintes: Matemática ou Biologia

### Escola Superior de Tecnologia do Barreiro

#### BIOINFORMÁTICA

**Regime:** Diurno

**Saídas Profissionais:** Trabalhar na indústria farmacêutica, indústria agroalimentar, empresas de Biotecnologia e empresas de tecnologias da informação.

**Provas de ingresso do CNA:** (19) Matemática OU (19) Matemática e (02) Biologia e Geologia OU (19) Matemática e (07) Física e Química

**Prova local do ensino profissional:** Língua e Cultura Portuguesa e uma das seguintes: Matemática ou Biologia

#### BIOTECNOLOGIA

**Regime:** Diurno

**Saídas Profissionais:** Gestão e desenvolvimento em laboratório, indústrias biotecnológicas, farmacêuticas, alimentares e agroalimentares, área ambiental, empresas na área da medicina/saúde. Produção, desenvolvimento e controlo de produtos finais de pequenas e médias indústrias.

**Provas de ingresso do CNA:** (07) Física e Química OU (16) Matemática OU (02) Biologia e Geologia

**Prova local do ensino profissional:** Língua e Cultura Portuguesa e uma das seguintes: Matemática ou Biologia

#### ENGENHARIA CIVIL

**Regime:** Diurno e Noturno

**Saídas Profissionais:** Gestão e direção de obras. Fiscalização de obras. Orçamentação e assessoria técnica de pequenas e médias empresas de construção. Acompanhamento e análise de obras e projetos ao nível das estruturas autárquicas.

**Provas de ingresso do CNA:** (16) Matemática e (07) Física e Química

**Prova local do ensino profissional:** Língua e Cultura Portuguesa e Matemática



#### TECNOLOGIAS DO PETRÓLEO

**Regime:** Diurno

**Ramos:** Prospeção e Produção · Refinação

**Saídas Profissionais:** Prospeção e produção de Oil & Gas. Construção de estruturas de Oil & Gas. Construção de infraestruturas subaquáticas. Petroquímica. Construção de refinarias e biorrefinarias. Implementação e gestão da qualidade, ambiente e segurança na Indústria Petrolífera.

**Provas de ingresso do CNA:** (02) Biologia e Geologia OU (07) Física e Química OU (16) Matemática

**Prova local do ensino profissional:** Língua e Cultura Portuguesa e uma das seguintes: Matemática ou Biologia

### Escola Superior de Saúde

#### ENFERMAGEM

**Regime:** Diurno

**Saídas profissionais:** Prestação de cuidados de enfermagem gerais em instituições prestadoras de cuidados de saúde/enfermagem, públicas ou privadas. Desenvolvimento profissional em áreas de prestação de cuidados, investigação, ensino e formação profissional.

**Provas de ingresso do CNA:** (02) Biologia e Geologia OU (02) Biologia e Geologia e (07) Física e Química OU (02) Biologia e Geologia e (18) Português

**Prova local do ensino profissional:** Língua e Cultura Portuguesa e Biologia

**Pré-requisitos:** Grupo A – Comunicação Interpessoal



#### FISIOTERAPIA

**Regime:** Diurno

**Saídas profissionais:** Prestação de cuidados nas áreas relacionadas com dor e alterações do movimento, função e qualidade de vida em unidades de saúde ou outras instituições públicas e privadas.

**Provas de ingresso do CNA:** (02) Biologia e Geologia OU (02) Biologia e Geologia e (07) Física e Química OU (02) Biologia e Geologia e (18) Português

**Prova local do ensino profissional:** Língua e Cultura Portuguesa e Biologia

**Pré-requisitos:** Grupo A – Comunicação Interpessoal

#### TERAPIA DA FALA

**Regime:** Diurno

**Saídas profissionais:** Prestação de cuidados nas áreas relacionadas com alterações da comunicação humana, como problemas de voz, articulação, fluência, linguagem e deglutição, em unidades de saúde ou outras instituições públicas e privadas.

**Provas de ingresso do CNA:** (02) Biologia e Geologia OU (02) Biologia e Geologia e (07) Física e Química OU (02) Biologia e Geologia e (18) Português

**Prova local do ensino profissional:** Língua e Cultura Portuguesa e Biologia

**Pré-requisitos:** Grupo A – Comunicação Interpessoal